

Adecco

The world's leading HR solution provider

www.adecco.co.kr



THE ADECCO GROUP

The world's leading HR solutions partner

Total HR Solutions Provider

아데코 그룹은 전 세계 60개국에 5,100개 지사 32,000명 이상의 내부직원 네트워크를 보유하고 있으며, 매일 100,000개 이상의 고객사와 약 700,000 명의 직원들을 연결하고 있습니다. 아데코 그룹은 스위스에 본사를 둔, Fortune지 선정 글로벌 500대 기업으로 파견, 아웃소싱, 헤드헌팅, 컨설팅 등을 제공하는 Total HR solutions Provider 입니다.

Workforce Solutions	Adecco
Recruitment on demand	Adia
Executive Recruitment	Badenoch & Clark
Professional Recruitment	Spring Professional
Professional Staffing and Solutions	modis
Freelancer Marketplace	YOSS
Talent Development and Career Transition	LEE HECHT HARRISON
Digital Skills Training	GENERAL ASSEMBLY
MSP & RPO	pontoon



+34,000

Full-time equivalent employees



+100,000

Clients



+700,000

Associates on assignment daily



~5,000

Branches around the globe

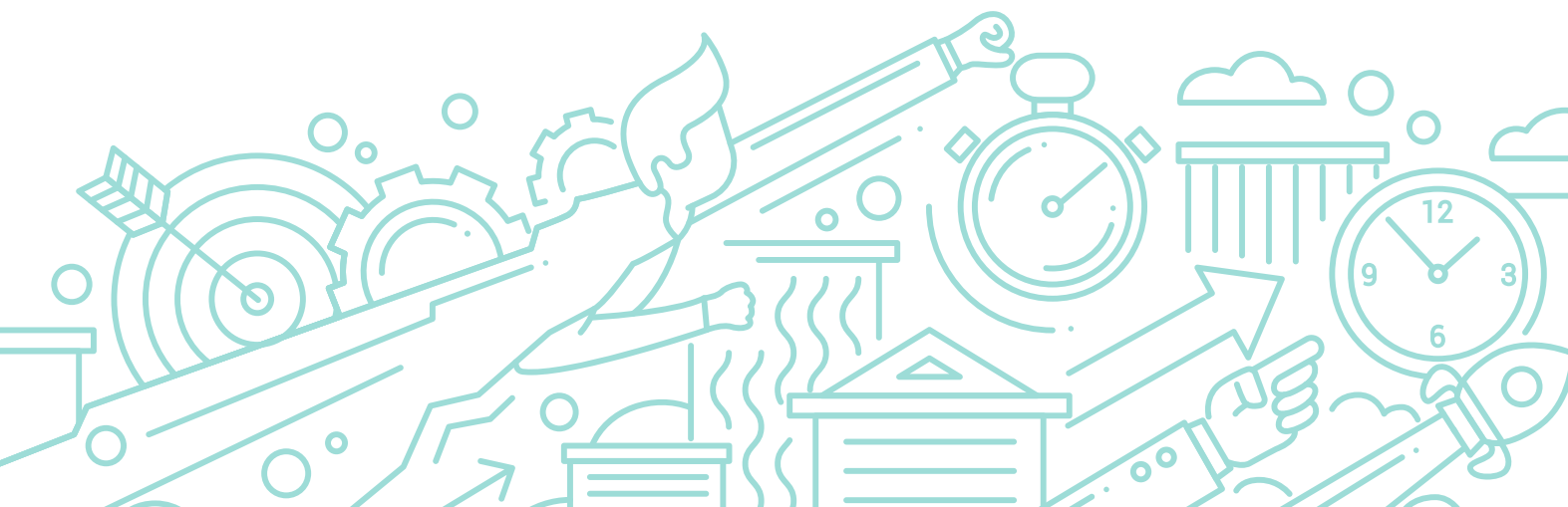


60

Countries and territories



Fortune 500 Company



Adecco

아데코코리아는 인재파견, 아웃소싱, 헤드헌팅에 이르기까지
모든 영역에서의 HR서비스를 제공하는 Total HR Solution Provider 입니다.

아데코코리아는 세계 최대 HR 솔루션 기업인 아데코 그룹의 한국지사 로 1999년 설립 되었습니다. 아데코코리아는 전 세계 네트워크를 통한 노하우를 바탕으로 보다 전문화된 서비스를 제공하며 인재파견, 아웃소싱, 채용대행, 헤드헌팅 서비스에 이르기까지 폭넓은 HR서비스를 제공하는 종합 HR 솔루션기업 입니다.

아데코코리아의 컨설턴트는 전 산업분야에 걸친 풍부한 지식과 축적된 경험을 바탕으로 고객의 요청 사항에 신속한 서비스를 제공하며, 최고의 인재를 영입하고 역동적인 조직을 구축하고자 하는 기업에게 최고의 비즈니스 파트너가 될 것입니다.



Strength

• 아데코 그룹만의 글로벌 네트워크 (Global Network)

전세계 60개국 5,100여 개의 지사로 이루어진 글로벌 네트워크에 기반한 통합 서비스를 제공합니다. 이렇게 광범위한 아데코그룹의 네트워크는 올림픽과 같은 대규모 행사부터 고객 맞춤형 소규모 서비스까지 고객사의 요구에 언제 어디서든 원하는 서비스를 제공할 수 있는 경쟁력입니다.

• 최고의 HR 전문가 조직 (The best HR Specialist)

아데코코리아는 임직원의 업무역량 강화를 위해 지속적으로 교육을 실행하고 있습니다. 또한 고객사 및 파견근로자를 대상으로 정기적인 고객 만족도 조사(GSS) (Global Satisfaction Survey) 를 통해 서비스질을 평가받고 향상시켜 나가고 있습니다.

• 인재 데이터 베이스 (Active Talent Pool)

아데코코리아는 기업이 원하는 인재를 신속하게 추천할 수 있는 인력풀 관리를 위해 자체전산시스템을 운영하며 항상 최신의 인재 데이터베이스를 유지 합니다.

• 재무건전성, 안정성

아데코코리아는 스위스 본사가 100% 직접 투자하였으며 창사이래 무차입 경영을 유지 하고 있습니다. 내부/외부 감사 시스템을 통한 투명한 경영을 자랑하는 아데코코리아는 외부전문기관과의 자문계약을 통해 안정적인 사업운영 및 리스크 관리를 하고 있습니다.

Total HR Solutions Provider

The global leader in HR Solutions
A Fortune Global 500 Company

Adecco



Permanent Placement

헤드헌팅

인적자원(Human Resources)의 개념은 주로 자산(asset)과 투자(investment) 관점에서 이해될 수 있으며, 그 어느 때보다 그 무엇보다 기업 경쟁력의 중요한 가치입니다.

조직체의 자산가치를 높이기 위하여 우수한 인력을 확보하고, 이를 아끼고 활용하며, 항상 높은 가치를 유지하도록 노력하는 행위가 말로 조직의 경쟁력을 높이는데 가장 중요한 요소라고 할 수 있을 것입니다.

Advantage

• System(시스템)

분야별로 세분화된 인재데이터베이스(DB)구축을 바탕으로 보다 일관된 서비스를 제공합니다.

• Specialty (전문성)

산업별 전문성과 다년간의 인재 추천 컨설팅 경험을 바탕으로 보다 정확한 서비스를 제공합니다.

• Speed & Quality (차별화된 서비스)

시스템에 의한 screening, 컨설턴트의 Career Counseling 을 바탕으로 미스매치를 최대한 방지하여 보다 신속한 서비스를 제공합니다.

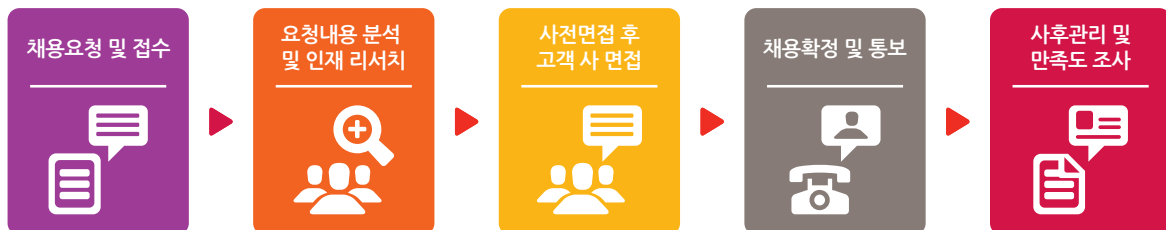
Industries

• 서비스 산업 분야

Banking & Consulting	Manufacturing	IT	Consumer & Goods	Others
Banking & Finance Real Asset Public Institution Strategy Consulting	Electronics & Engineering Semi conductor Chemical & Energy Machine & Car Pharm & Bio	Network & Mobile HW & SW / Solution Game (online / mobile) IT Consulting	Luxury & Cosmetics FMCG & Fashion Food & Distribution Media & Entertainment	Recruitment Process Outsourcing Mass Recruiting Work abroad Etc.

Process

• 채용 프로세스



Work abroad

아데코코리아는 고용노동부가 인증한 민간고용서비스우수기업으로 글로벌 인재를 양성하는 해외취업사업으로 전개하고 있습니다. 해외취업사업은 전세계 60개국 이상에 해외법인을 보유한 아데코그룹의 네트워크를 연계하여 글로벌 일자리에 알맞은 대한민국 인재를 선발하고, 교육을 제공하며 해외취업성공을 지원합니다.

Staffing

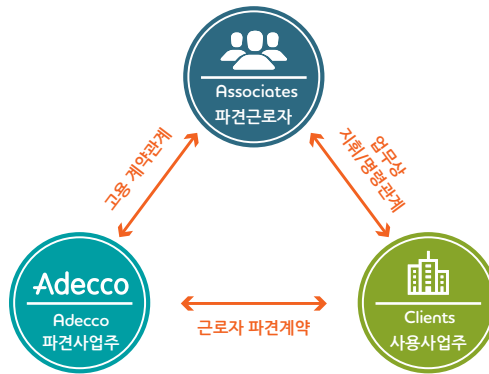
인재파견서비스

아데코코리아는 고용노동부가 인증한 복합고용서비스 우수기업으로 32개의 파견대상 업무에 한해 직원을 파견하며 약 260여 개 고객사의 파견직원을 관리하고 있습니다.

인재파견이란?

파견사업주(아데코코리아)가 근로자를 고용한 후 그 고용관계를 유지하면서 근로자는 근로자 파견계약의 내용에 따라 사용사업주(고객사)의 지휘/명령을 받아 근무하는 고용형태를 말합니다. 파견근로기간은 보통 1년이 기준이며 파견사업주, 사용사업주와 파견근로자의 합이 시 1년을 연장 할 수 있습니다.

개인에게는 탄력 있는 고용 형태를 통해 다양한 업무 경험을 제공하고, 기업에게는 효율적인 인사관리와 비용 절감의 솔루션을 제공합니다.



아데코 인재파견 솔루션

아데코코리아의 인재파견 솔루션을 이용

<p>인력 Pool </p>	<ul style="list-style-type: none"> • 신속하고 경쟁력 있는 파견근로자 채용을 통한 업무 효율성 극대화 <ul style="list-style-type: none"> - Talent Pool Data base - Recruiting Process - Social Media 를 활용한 구직자들과의 소통 - 각 산업 군 별 역량파악 (Facebook, LinkedIn, Twitter, Instagram)
<p>아데코 파견근로자 관리시스템 </p>	<ul style="list-style-type: none"> • 체계적인 복리후생 정책 도입 <ul style="list-style-type: none"> - 체계적인 급여 (Payroll) 및 복리후생 관리 - 명절 및 경조사, 근로자의 날 선물 지급 - 직무교육 - 소속감 증대
<p>고객 서비스 </p>	<ul style="list-style-type: none"> • 전문 서비스 경험을 토대로 고객사에 대한 파견서비스 한 단계 업그레이드 <ul style="list-style-type: none"> - Client Event : 매년 1회 각 산업군 별 HR 담당자/임원 초청 세미나 실시 (HR trend 고용정책 진단) - White Paper : Adecco Asia Market Intelligence Team 의 세계 고용시장 분석 및 트렌드 자료 제공
<p>고용노동 관련 정책 준수 </p>	<ul style="list-style-type: none"> • 철저한 노무관리와 파견 관계법 개정에 따른 조치 사항 보고 <ul style="list-style-type: none"> - 국내 고용노동 관련 법규, 정책변화에 즉각적인 대응 - 유럽, 북미, 남미, 아시아 등 대륙 별 고용노동 이슈와 트렌드를 분석

Outsourcing

아웃소싱

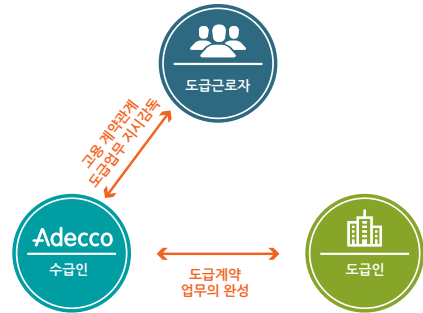
아웃소싱은 외부 전문자원을 활용하여 자사의 핵심역량 및 경쟁력을 강화하는 필수적인 경영전략입니다. 아웃소싱은 서비스의 제공자가 업무의 기획, 설계에서 부터 운영까지 모두 책임지는 형태입니다. 아데코코리아는 기업의 다양한 분야의 업무를 위탁 받아 운영을 대행함으로써 해당 기업이 핵심적 업무에 역량을 집중시키고 효율성을 높이도록 합니다.

효율적 경영

핵심업무에 경영자원 집중, 새로운 부가가치의 창출, 신규사업진출의 신속화, Risk 분산, 조직의 슬림화

전문성 활용

고도의 외부 전문자원 활용, 정보네트워크 확대, 서비스 제공자의 총괄 책임운영



Service Area

생산, 물류, 유통, 판매, 판촉, 금융, 산업, IT 엔지니어링 급여 (Payroll), 보험 등의 사무회계 업무 지원, 콜센터, BPR 센터, 인사업무 지원



Adecco Workforce Solutions

최고의 HR 전문가로 구성된 아데코코리아는 고객사의 다양한 니즈와 상황에 맞춤형 HR Solutions 을 제공합니다.

RPO (Recruitment Process Outsourcing) 채용프로세스 아웃소싱

신입 (Junior Level) 부터 중간관리자 (Manager Level)까지 아데코코리아의 채용 노하우를 바탕으로, 기업의 채용진행에 필요한 절차의 전체 혹은 일부를 대행함으로써 기업이 우수한 인재를 신속, 공정하게 채용할 수 있도록 지원함과 동시에 채용과정에 소요되는 비용과 업무가중을 경감하여 기업의 생산성과 경쟁력을 높여드립니다.

OSM (On Site Management) 현장 위탁/운영

아데코코리아는 고객사를 위한 파견, 위탁/운영을 제공합니다. 전담 현장 관리팀이 채용, 급여, 복리후생, 직무교육 등 각종 요청에 의한 관리업무를 수행합니다.

MV (Master Vendor) 총괄 공급업체

아데코코리아는 고객사의 인력 총괄 공급업체로서 현장 위탁/운영은 물론 타 인력 공급 파트너 (Sub Vendor) 의 네트워크를 활용하여 고객의 모든 Needs를 충족시킵니다.

MSP (Managed Services Program) 업무 통합 관리 솔루션

프로젝트의 기획 운영관리까지 고객 사에 필요한 모든 관리 업무를 아웃소싱하여 MV인 아데코코리아를 통해 관리하는 솔루션입니다. 아데코코리아만의 VMS (Vendor Management System)는 여러인력 공급업체(Vendor)를 모니터링하고 MSP 비즈니스 프로세스를 통합하는 웹 도구로서 모든 공급업체의 Agent 역할을 가능하게 합니다.

서비스 내용 : 파견 인력관리, 조직 정돈 및 최적화, 타공급 업체관리, 소비&공급망 관리, 도구 및 기술제공, 컨설팅

Adecco

+82 2 6200 9700 | www.adecco.co.kr

서울본사

서울특별시 강남구 테헤란로87 길 21 동성빌딩 6층

T +82 2 6200 9700

대전지사

대전광역시 서구 대덕대로 223 대우토피아 1803호

T +82 42 472 7400

원주지사

강원도 원주시 건강로 17(반곡동1910-1) 스타타워 II 3층

T +82 33 900 9070

부산지사

부산광역시 부산진구 중앙대로 775번길 5 삼정(대림)빌딩 12층

T +82 51 442 4040